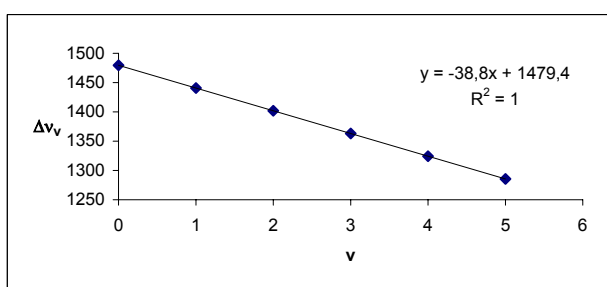


Transicions

v ₀	0	1	2	3	4	5	6
0	64748,5	62605,2	60488,6	58398,5	56335	54298	52287,7
1	66227,9	64084,6	61968	59877,9	57814,4	55777,4	53767,1
2	67668,5	65525,2	63408,6	61318,5	59255	57218	55207,7
3	69070,3	66927	64810,4	62720,3	60656,8	58619,8	56609,5
4	70433,3	68290	66173,4	64083,3	62019,8	59982,8	57972,5
5	71757,5	69614,2	67497,6	65407,5	63344	61307	59296,7
6	73042,9	70899,6	68783	66692,9	64629,4	62592,4	60582,1

primeres diferències en columnes

v ₀	0	1	2	3	4	5	6
0	1479,4	1479,4	1479,4	1479,4	1479,4	1479,4	1479,4
1	1440,6	1440,6	1440,6	1440,6	1440,6	1440,6	1440,6
2	1401,8	1401,8	1401,8	1401,8	1401,8	1401,8	1401,8
3	1363	1363	1363	1363	1363	1363	1363
4	1324,2	1324,2	1324,2	1324,2	1324,2	1324,2	1324,2
5	1285,4	1285,4	1285,4	1285,4	1285,4	1285,4	1285,4

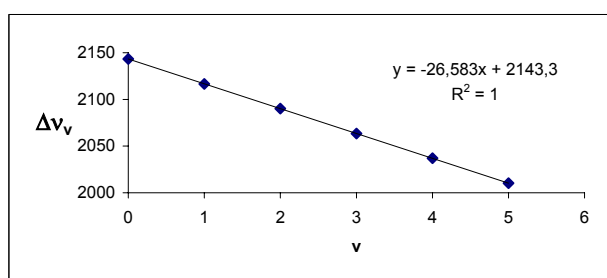


$$\Delta v_v = v_e - 2 \times v_e \times v_e(v+1)$$

v_e (cm ⁻¹) =	1518,2
$v_e \times v_e$ (cm ⁻¹) =	19,4

primeres diferències en files

v ₀	0	1	2	3	4	5
0	2143,3	2116,6	2090,1	2063,5	2037	2010,3
1	2143,3	2116,6	2090,1	2063,5	2037	2010,3
2	2143,3	2116,6	2090,1	2063,5	2037	2010,3
3	2143,3	2116,6	2090,1	2063,5	2037	2010,3
4	2143,3	2116,6	2090,1	2063,5	2037	2010,3
5	2143,3	2116,6	2090,1	2063,5	2037	2010,3
6	2143,3	2116,6	2090,1	2063,5	2037	2010,3



$$\Delta v_v = v_e - 2 \times v_e \times v_e(v+1)$$

v_e (cm ⁻¹) =	2169,883
$v_e \times v_e$ (cm ⁻¹) =	13,2915