



TELETRADUCCIÓN

1

2. Servicios de Internet

SERVICIOS DE INTERNET

- Correo electrónico
 - Listas de correo
- Boletines de noticias
- Chat
- Videoconferencia
- Telnet, emulación de termin
- FTP: transferencia de ficher
- WWW



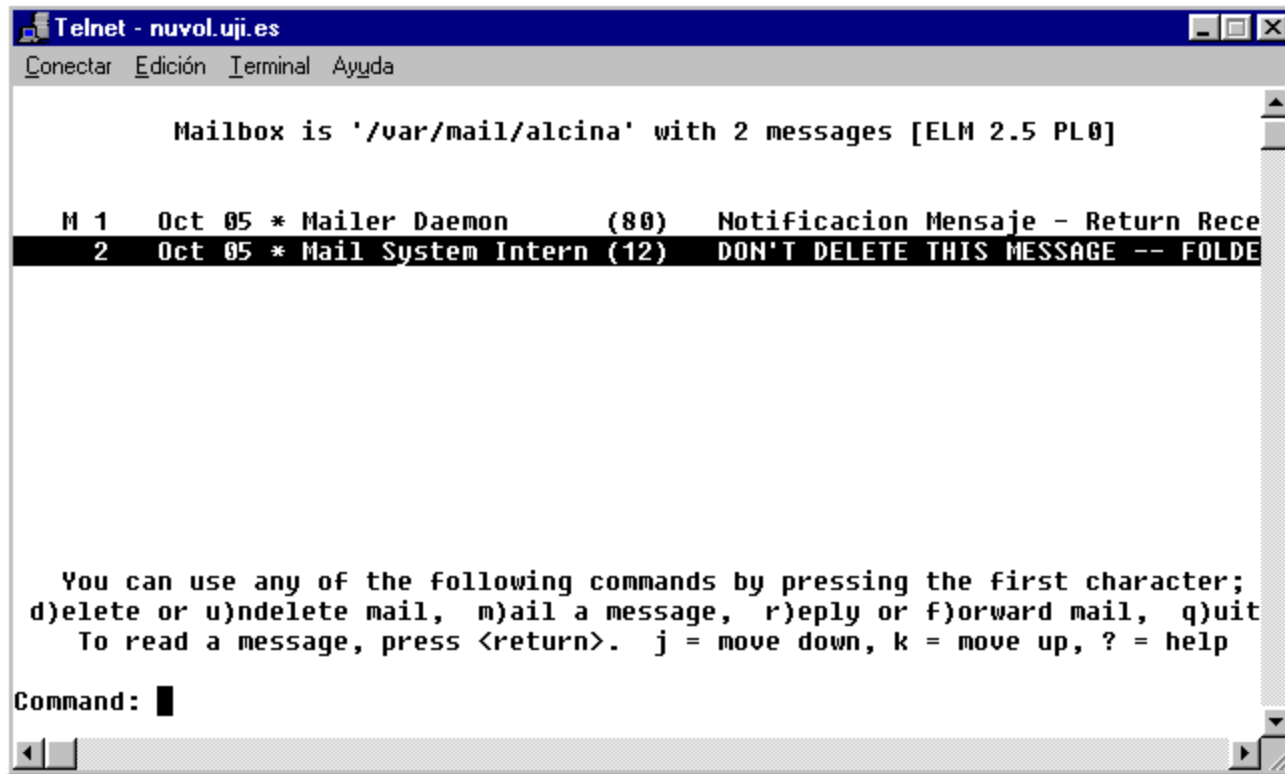
CORREO ELECTRÓNICO Y TRADUCCIÓN

- Comunicarnos
 - con el cliente,
 - Envío y recepción de textos LM y LO
 - con otros traductores,
 - con expertos
- Remisión del curriculum a agencias, empresas ya sea en España o en el extranjero
- Suscribirnos a listas de distribución
 - de traducción
 - del ámbito temático de nuestra especialidad

CORREO ELECTRÓNICO

- Características
 - Rápido
 - Fácil
 - Asíncrono
 - Mundial
- Tipos
 - POP
 - IMAP
- En línea:
 - Interfaz gráfica: a través de una página *web* (Pasarela WebMail de la UJI)
- Modo texto: elm, mail, pine (acceso al terminal mediante telnet)
- Clientes: Messenger de Netscape, Outlook de Microsoft, Eudora.

CORREO ELECTRÓNICO MODO TEXTO



The screenshot shows a Telnet window titled "Telnet - nuvol.uji.es" with a menu bar containing "Conectar", "Edición", "Terminal", and "Ayuda". The main content area displays the following text:

```
Mailbox is '/var/mail/alcina' with 2 messages [ELM 2.5 PL0]

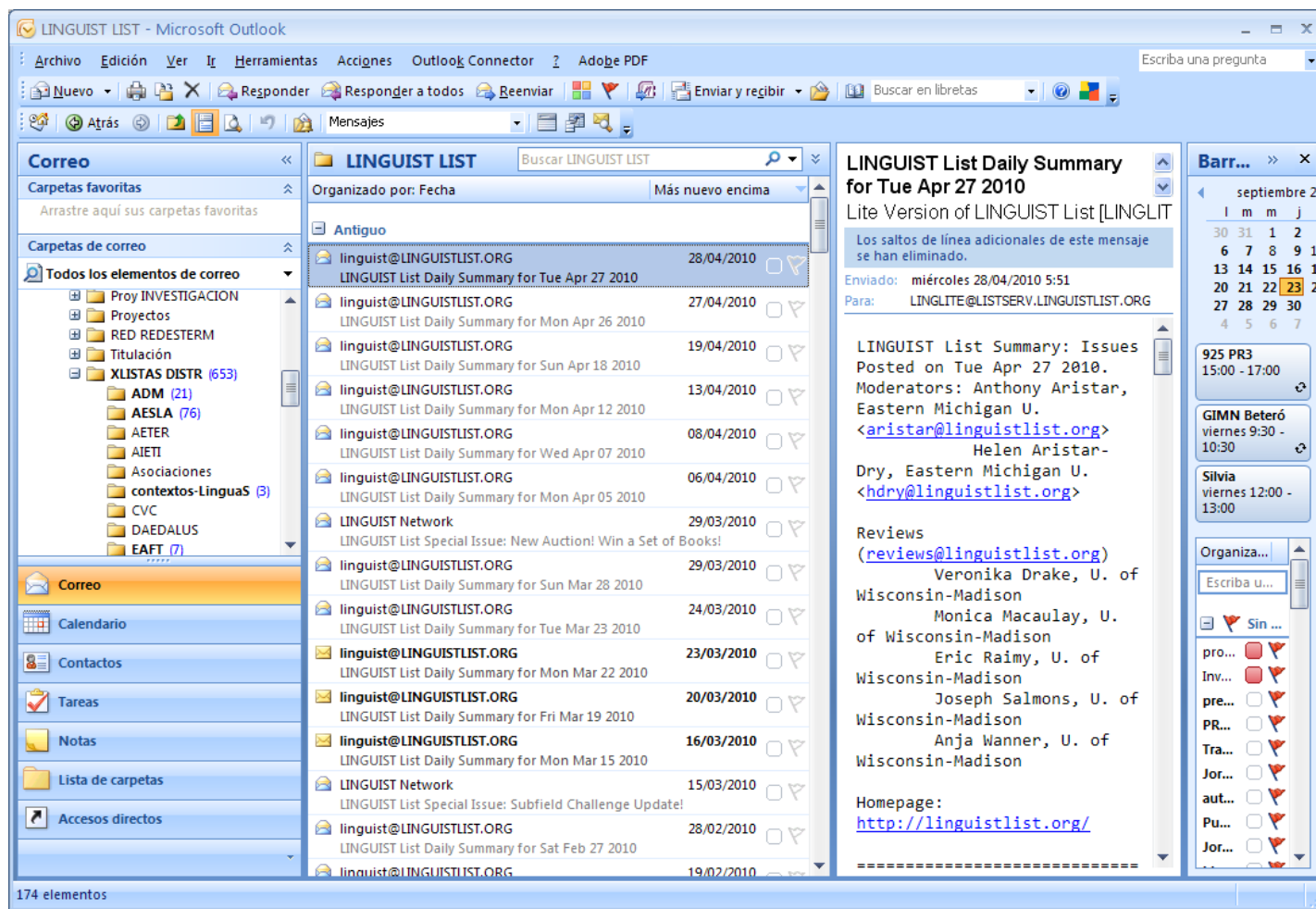
M 1  Oct 05 * Mailer Daemon      (80)  Notificacion Mensaje - Return Rece
2  Oct 05 * Mail System Intern (12)  DON'T DELETE THIS MESSAGE -- FOLDE
```

Below the message list, there is a help text:

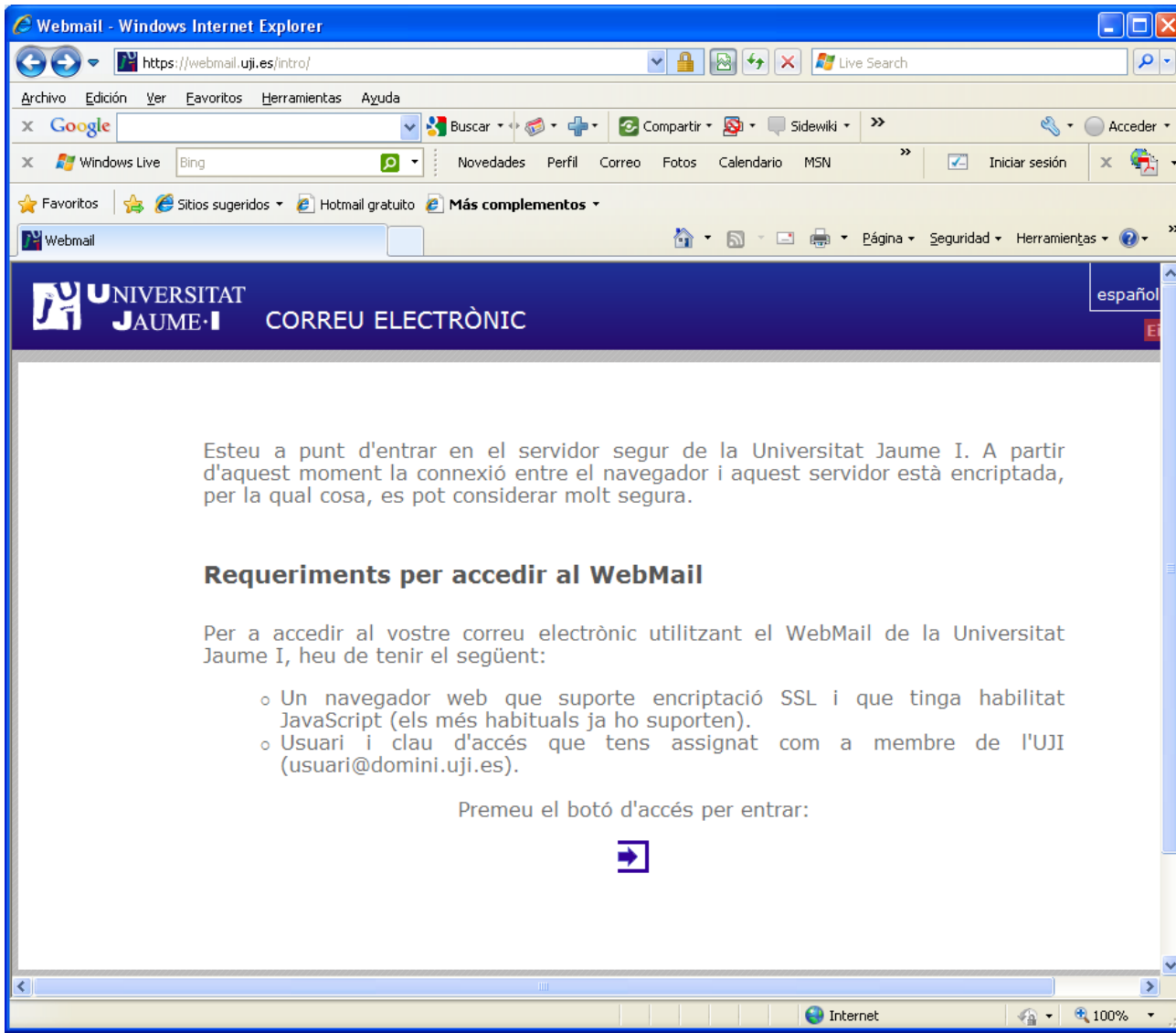
```
You can use any of the following commands by pressing the first character;
d)eleate or u)ndelete mail, m)ail a message, r)eply or f)orward mail, q)uit
To read a message, press <return>. j = move down, k = move up, ? = help
```

At the bottom, the prompt "Command: █" is visible.

CORREO ELECTRÓNICO MODO GRÁFICO



PASARELA WEB (EN LÍNEA)



Correo :: Entrada: [Uji] Participa a les lligues internes del Servei d'Esports - Windows Internet Explorer

https://webmail.uji.es/horde/imp/message.php?mailbox=INBOX&index=79501

Archivo Edición Ver Favoritos Herramientas Ayuda

Google Buscar Compartir Sidewiki Acceder

Windows Live Bing Novedades Perfil Correo Fotos Calendario MSN Iniciar sesión

Favoritos Sitios sugeridos Hotmail gratuito Más complementos

Correo :: Entrada: [Uji] Participa a les lligues internes ...

UNIVERSITAT JAUME I valencià CORREO ELECTRÓNICO

Entrada Vaciar (x) Redactar Carpetas Buscar Filtros Direcciones Agenda SMS Actualidad Opciones Abrir carpeta Entrada

María Amparo Alcina Caudet Escucha a Dire Straits, "Dire Straits" fonoteca 8% de 1024 MB, 0%

Entrada: [Uji] Participa a les lligues internes del Servei d'Esports (12 de 14)

Marcar como: Trasladar Copiar Este mensaje a Regresar a Entrada

Eliminar Responder Reenviar Redirigir (q) Ver conversación Lista negra Lista blanca Origen del mensaje Guardar como (w) Imprimir Cabeceras

Fecha: Thu, 23 Sep 2010 11:36:31 +0200 [11:36:31 CEST]
De: Mati Cansino <cansino@sg.uji.es>
Para: uji@llestes.uji.es
Asunto: [Uji] Participa a les lligues internes del Servei d'Esports

1 sin nombre 6 KB

¿Mostrar este HTML en una ventana separada?

Benvolguts usuaris i usuàries:

Esteu interessats en participar en les lligues internes i encara no teniu equip?

El Servei d'esports us informa que fins al dia 3 d'octubre romandrà obert el termini d'inscripció per a les nostres lligues de Futbol Sala i Futbol 7 que de dilluns a divendres de 10:00 a 18:00 hores.

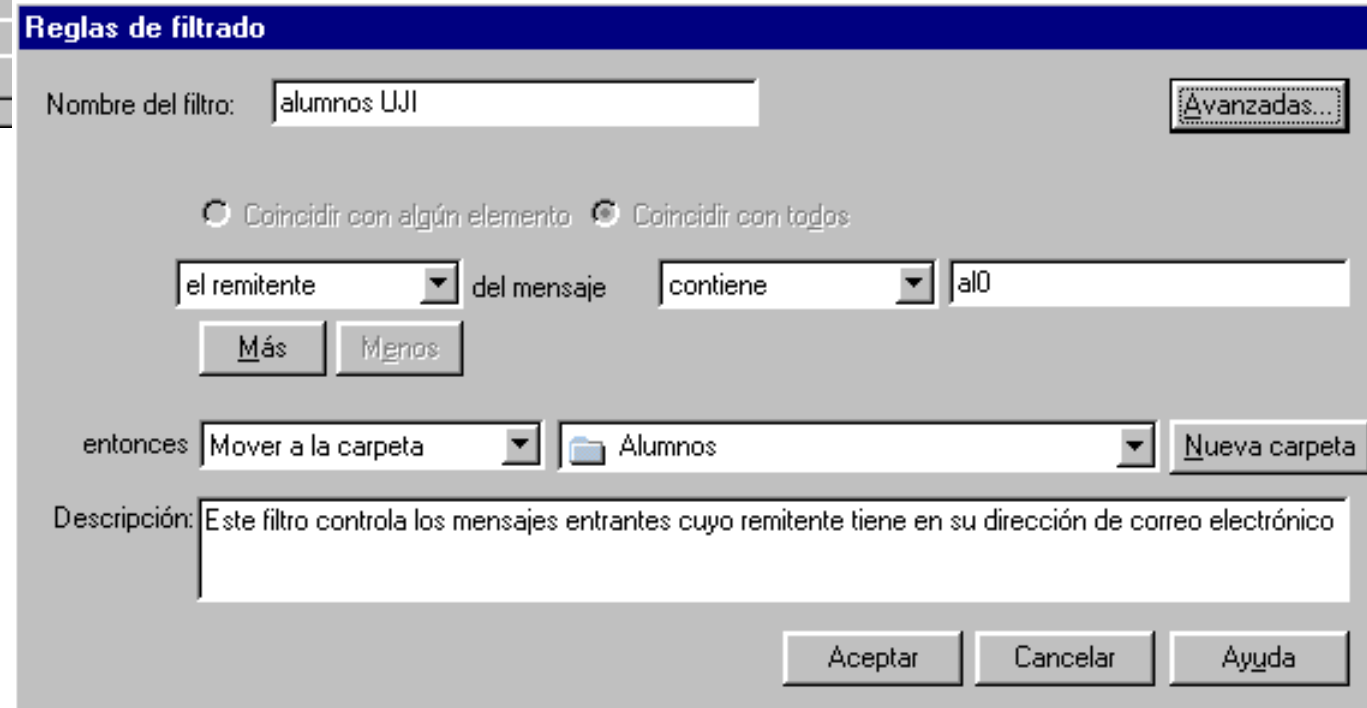
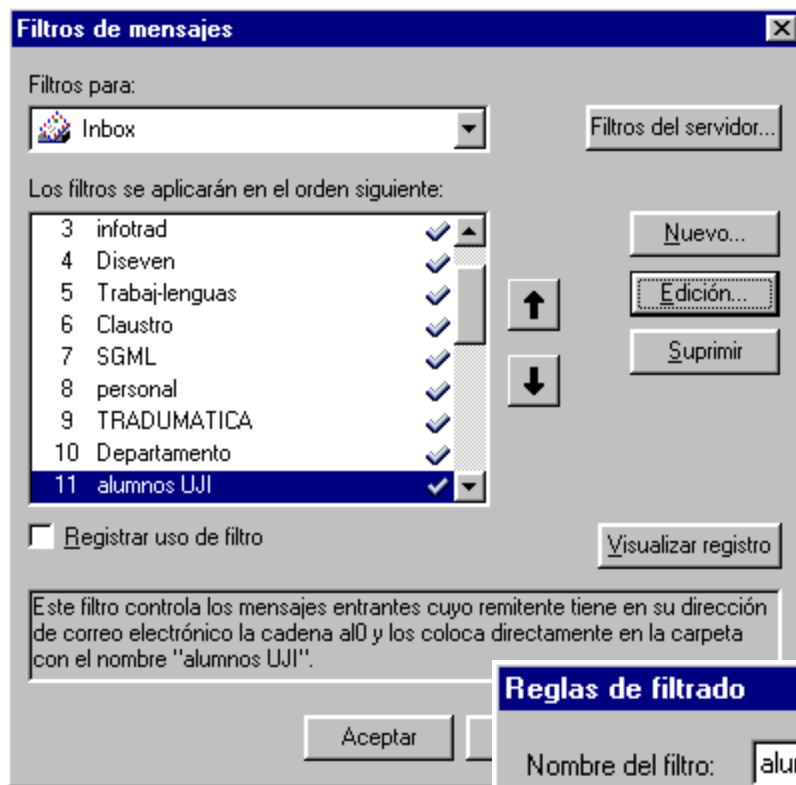
Listo Internet 100%

GESTIÓN DE CORREO ELECTRÓNICO

- Funciones más interesantes:
 - Redacción y envío de mensajes
 - Remisión de archivos adjuntos
 - Firma
 - Organización de los buzones de entrada
 - Clasificación por filtros
 - Agenda de direcciones personales y grupos

FILTROS

Clasifican automáticamente los mensajes que nos llegan conforme a ciertas reglas.



LISTAS DE CORREO

- Foro de discusión para especialistas en un cierto tema.
- Requiere suscripción personal
- Gestión
 - Majordomo
 - Listserv
 - Mailman
- Suscripción:
 - envío de un mensaje de solicitud de suscripción a la dirección del administrador de la lista.
- Participación
 - envío de mensajes a la dirección de la lista, que lo reenvía al resto del grupo

TIPOS DE LISTAS Y OPCIONES

- En cuanto a los participantes:
 - Pública / privada
 - Abierta / restringida
- En cuanto a los mensajes
 - Moderada / no moderada
 - Permitir envío de mensajes a personas no suscritas / no permitir

LISTAS DE CORREO Y TRADUCCIÓN

- Consultas terminológicas
- Intercambio de información sobre el mercado la profesión (tarifas, empresas morosas, asociaciones)
- Ofertas de trabajo
- Información y consultas sobre programas de traducción asistida
- Novedades bibliográficas, cursos, congresos
- Apoyo moral
- Hacerse publicidad

LISTAS PARA TRADUCTORES (ESPAÑA)

- Español Urgente. <http://www.el-castellano.com/foros.html>
- Infoling. <http://www.rediris.es/list/info/infoling.es.html>
- Minerva. <http://www.rediris.es/list/info/minerva.es.html>
- TecnoTrad. <http://www.rediris.es/list/info/tecnotrad.es.html>
- Termilat. <http://www.unilat.org/dtil/termilat/presentacion.htm>
- Trabaj-lenguas. <http://www.eListas.net/lista/trabaj-lenguas>
- Traducción. <http://www.rediris.es/list/info/traduccion.es.html>
- Tradumática.
<http://www.rediris.es/list/info/tradumatica.es.html>

MÁS LISTAS DE CORREO

- Tradux. <http://www.egroups.com/group/tradux>
- Lantra-l
 - listserv@segate.sunet.se → SUB LANTRA-L nombre apellido
 - <http://segate.sunet.se/archives/LANTRA-L.html>
- CATMT
 - majordomo@atril.com

PROVEEDORES DE SERVICIO DE LISTAS

- Rediris: <http://www.rediris.es>
- e-listas: <http://www.e-listas.com>

INFOTRAD

- Lista para estudiantes y licenciados de traducción e interpretación de la UJI
- Tipo: pública, abierta, moderada, permite el envío a personas no suscritas
- Información completa en:
 - <http://tecnolettra.uji.es>
- Participación: infotrad@uji.es



Lista INFOTRAD

Lista de distribución para informar sobre ofertas de trabajo, convocatorias de reuniones, conferencias y cursos relacionados con la traducción, la interpretación, la terminología y las nuevas tecnologías aplicadas a la traducción dirigida a los estudiantes y licenciados en Traducción e Interpretación de la Universitat Jaume I.

- ¿Qué es una lista de distribución?
- ¿Qué se necesita para acceder a una lista de distribución?
- ¿Qué es INFOTRAD?
- ¿Cómo se obtienen las ofertas que llegan a la lista INFOTRAD?
- ¿Qué debo hacer para suscribirme a INFOTRAD y recibir los mensajes?
- ¿Qué debo hacer para enviar mensajes a la lista INFOTRAD?
- Ya no quiero recibir los mensajes de INFOTRAD ¿Cómo puedo darme de baja de la lista?
- Quiero recibir los mensajes de INFOTRAD en una cuenta de correo distinta de la actual
- ¿Existen más listas de distribución para traductores?

¿Qué es una lista de distribución?

Contenidos

Presentación

- Miembros
- Líneas de investigación
- Publicaciones y resultados TecnoLeTTra
- Fotos

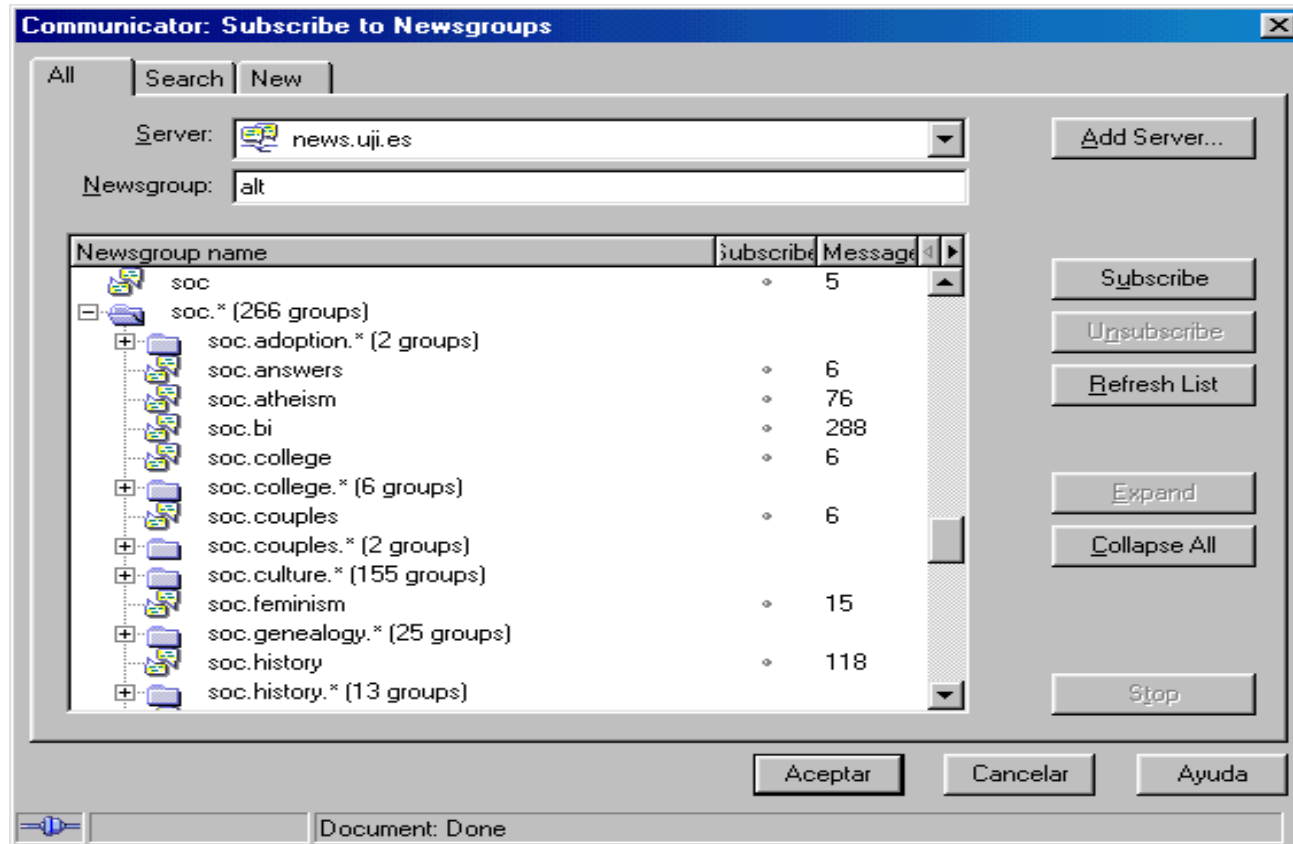
Máster TECNOLOC: Tecnologías de la traducción y localización

- Plan de estudios
- Estructura y contenidos del Plan de estudios
- Empresas e instituciones patrocinadoras y colaboradoras
- Profesorado
- Perfil del estudiante y criterios de admisión

BOLETINES DE NOTICIAS

- Foro de discusión para especialistas en un cierto tema.
- Requiere suscripción del proveedor de Internet
- Lector de noticias
- Funcionamiento
 - “tablón de anuncios”

EJEMPLOS DE BOLETINES



BOLETINES DE NOTICIAS / TRADUCCIÓN

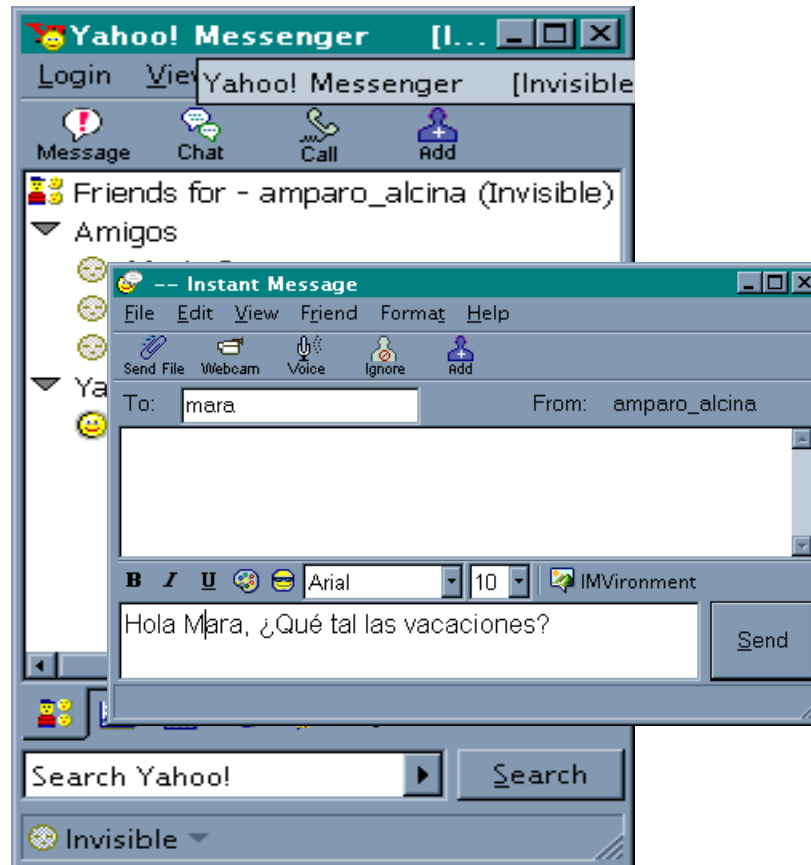
Clasificación

- comp: informática
- news: noticias
- rec: aficiones
- sci: investigación
- soc: sociales y culturales
- talk: debate
- misc: otros

○ Grupos de noticias para el traductor

- sci.lang.translation
- sci.lang.translation.mark
etplace

CHAT



- **Conversación en tiempo real**
 - **Yahoo Messenger**
- **Escrita/oral**



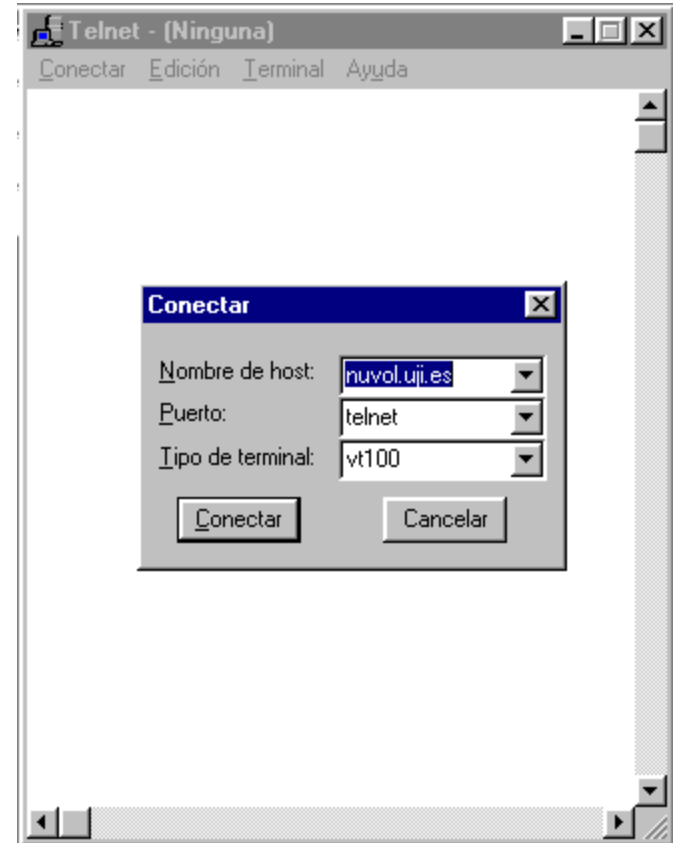
VIDEOCONFERENCIA

- Retransmisión de imagen y voz en tiempo real

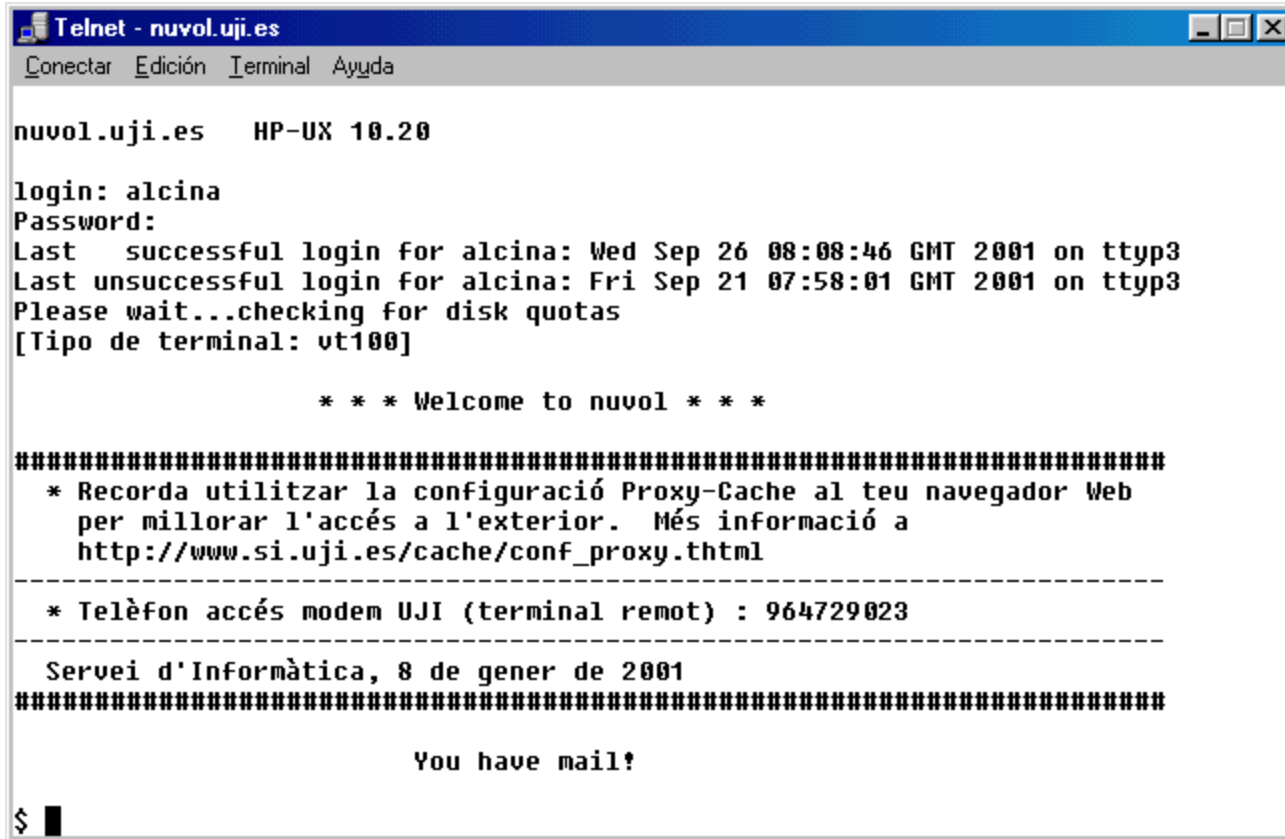
TELNET

ESCRITORIO REMOTO

- Permite abrir una sesión de trabajo en un ordenador remoto, y utilizar sus programas y aplicaciones.
- Se realiza una emulación de terminal en modo texto.
- Se necesita conocer la dirección del ordenador, el identificador de usuario (*login*) y la contraseña (*password*).



TELNET



```
Telnet - nuvol.uji.es
Conectar Edici3n Terminal Ayuda

nuvol.uji.es  HP-UX 10.20

login: alcina
Password:
Last  successful login for alcina: Wed Sep 26 08:08:46 GMT 2001 on ttyp3
Last unsuccessful login for alcina: Fri Sep 21 07:58:01 GMT 2001 on ttyp3
Please wait...checking for disk quotas
[Tipo de terminal: vt100]

      * * * Welcome to nuvol * * *

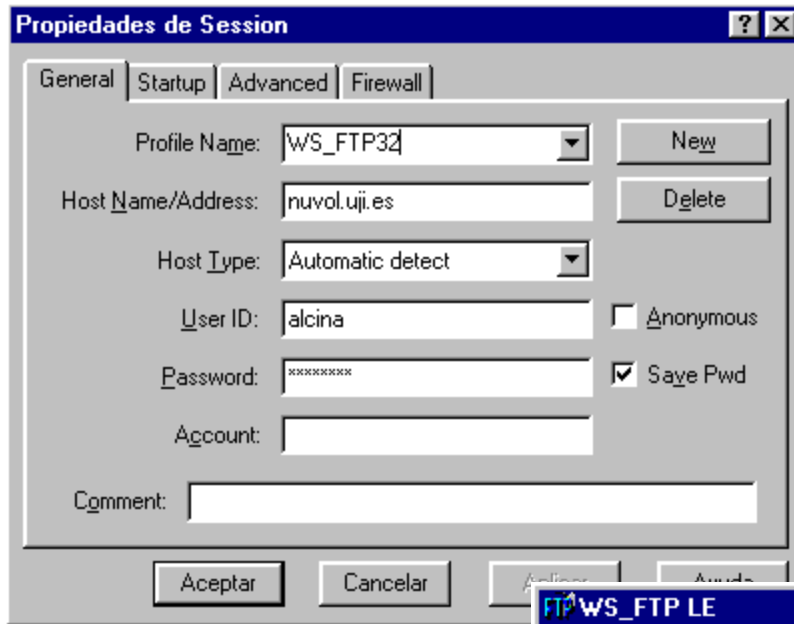
#####
* Recorda utilitzar la configuraci3 Proxy-Cache al teu navegador Web
per millorar l'acc3s a l'exterior. M3s informaci3 a
http://www.si.uji.es/cache/conf_proxy.thtml
-----
* Tel3fon acc3s modem UJI (terminal remot) : 964729023
-----
Servei d'Inform3tica, 8 de gener de 2001
#####

      You have mail!

$ █
```

FTP

- Transferencia de ficheros de libre acceso de ordenadores remotos al ordenador local o del ordenador local al remoto
- *FTP: File Transfer Protocol*
- Ficheros ASCII y ficheros binarios
- Programas de FTP:
 - WS_FTP, Filezilla



WS_FTP

